



Urban Haven

都市避風港

Information

入住指南





Urban Haven

Location

地理位置

ENGLISH	Urban Haven, 23-1, Yahiro 5 Chome, Sumida-ku, Tokyo 1310041
日本語	〒131-0041 東京都墨田区八広5-23-1 Urban Haven
中文	郵編1310041 東京都墨田区八廣5-23-1 Urban Haven



Google地圖輸入



Urban Haven



附近車站

① 京成電鐵 **八廣** 站

南出口 步行8分鐘

(距離東京晴空塔 押上 站 2站)

② 都營淺草線 **京成曳舟** 站

A4出口 步行9分鐘

(距離 淺草 站 3站)



八廣站介紹及步行路線

往千葉縣方向可以直達**東京成田國際機場**；

往東京市中心方向會經過**東京晴空塔**、**淺草橋**、**銀座**、**品川**等主要地標；

往南邊方向則可以直通**東京羽田機場**。

在東京市中心區段是地下鐵（捷運），而京成電鐵則是地面行駛的鐵路電車。

多數時段都有直通運行的列車，不需要換車，但實際班次仍建議查看當天的時刻表確認。

八廣站南出口



沿出口正對方向直走



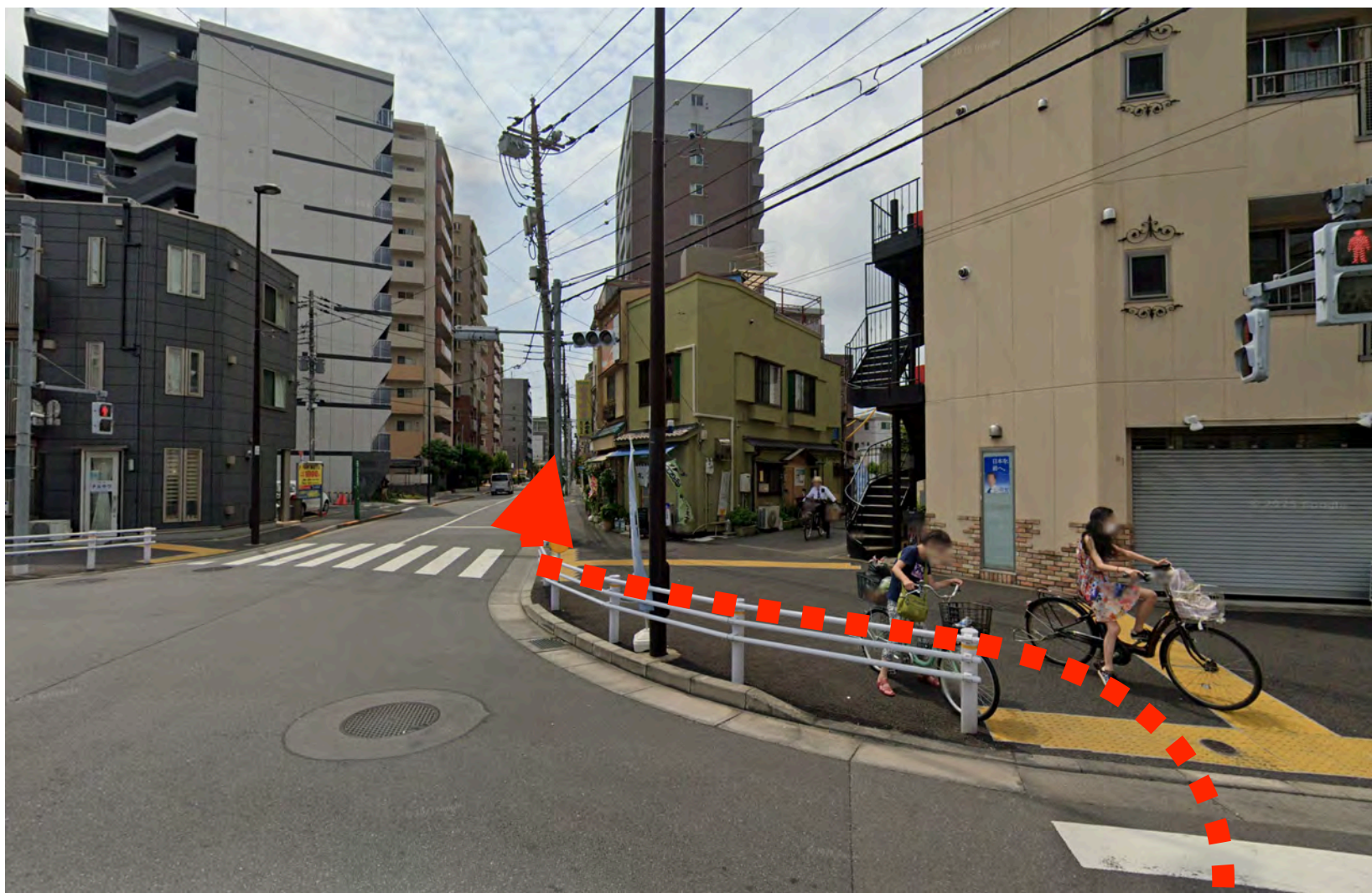
路口處左轉



走到信號燈位置右轉



右轉後過紅綠燈
後沿大路直走



看到便利店後繼續直走



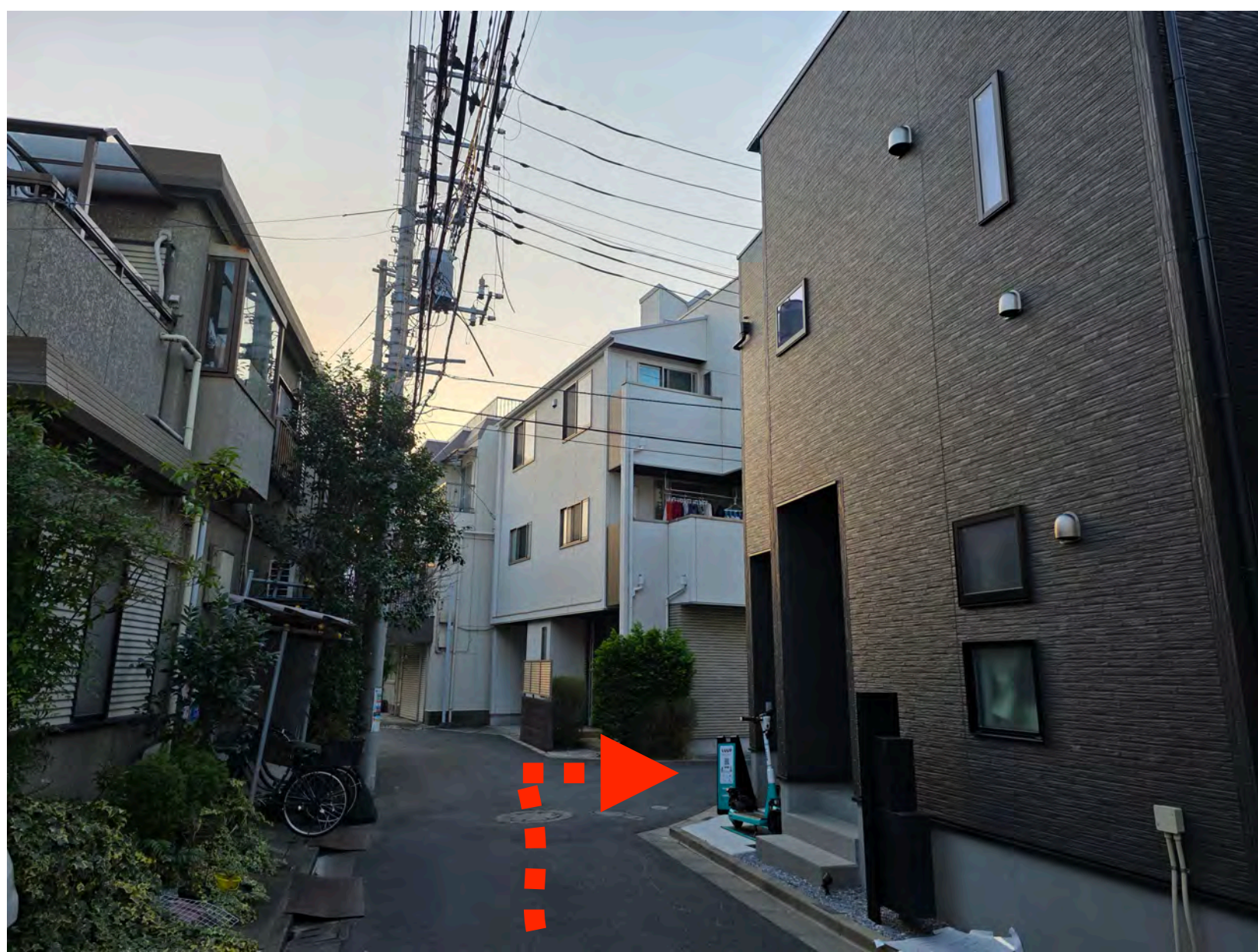
看到三井停車場後右轉



右轉後直走



如圖的小路口右轉



右轉後右側第三棟



黑色三層建築



看板標識
Urban Haven



 Wi-Fi	<p>Wi-Fi：Urban Haven 密碼：highviewtokyo1</p> 
 設備	<p>空調 / 冰箱 / 微波爐 / 瓦斯爐 / 電飯鍋 / 熱水壺 / 洗衣機 / 吹風機 / 電視 / 免費Wi-Fi / 洗浴用品 / 熱水器 / 恆溫浴缸 / 吸塵器 / 衣架 / 醫護救急包 / 餐具 / 基礎廚具 / 餐桌椅 / 沙發 / 梳妝台 / 茶几 / 2樓客廳 新增：全自動咖啡機 / 加濕器 / 空氣淨化器 1樓臥室衣櫥內 備選兒童用品：嬰兒用折疊浴盆 / 嬰兒用餐桌座椅 / 兒童用馬桶</p>
 客房	<p>1F：臥室1（140cm 大床） / 浴室 / 洗衣機 2F：客廳 / 廚房 / 洗手間 3F：臥室2（140cm 大床） / 臥室3（160cm 超大床） / 陽台</p>

溫馨提示

入住與退房時間

入住時間為 **下午3點以後**，退房時間為 **上午10點之前**。

在入住當天，我們會將**鑰匙箱的解鎖密碼**發送至您的電子郵件。
退房時，請務必將**門鎖好**，並把鑰匙放回鑰匙箱內。

關於周邊環境

本民宿位於**安靜的住宅區**，為了不打擾鄰居，**晚上10點以後**請保持安靜。
電視及音響設備的音量也請**適度使用**。

垃圾處理

請協助進行**垃圾分類**。若入住期間垃圾已滿，請將垃圾放入**3樓陽台上的垃圾桶**。
*請**不要將垃圾放在建築物外面**。

充電設備

每個臥室的床頭櫃上皆配有 **1個充電器與2條 Type-C 充電線**。
由於過去曾發生遺失情況，如退房時無法確認相關物品，**可能會酌收賠償費用**，敬請理解。

節約用電

外出時請協助**關閉電燈與空調**，一起節約用電。

清潔與更換毛巾

若您在入住期間需要**更換毛巾或清潔服務**，將會產生**額外費用**。
如有需要，請透過您**預訂的平台**提出申請。

設施使用

若室內裝飾品、餐具或其他設施發生**損壞**，可能需要**賠償費用**，請您愛惜使用。

旅行服務

本公司是有日本登錄資質的正規旅行服務公司，如有旅行包車等相關的法務需求，可參考我們網站的歡迎頁面的訊息。www.highview.co.jp/urbanhaven

緊急聯絡電話

03-6809-5918 (川崎)

Urban Haven
歡迎頁面

